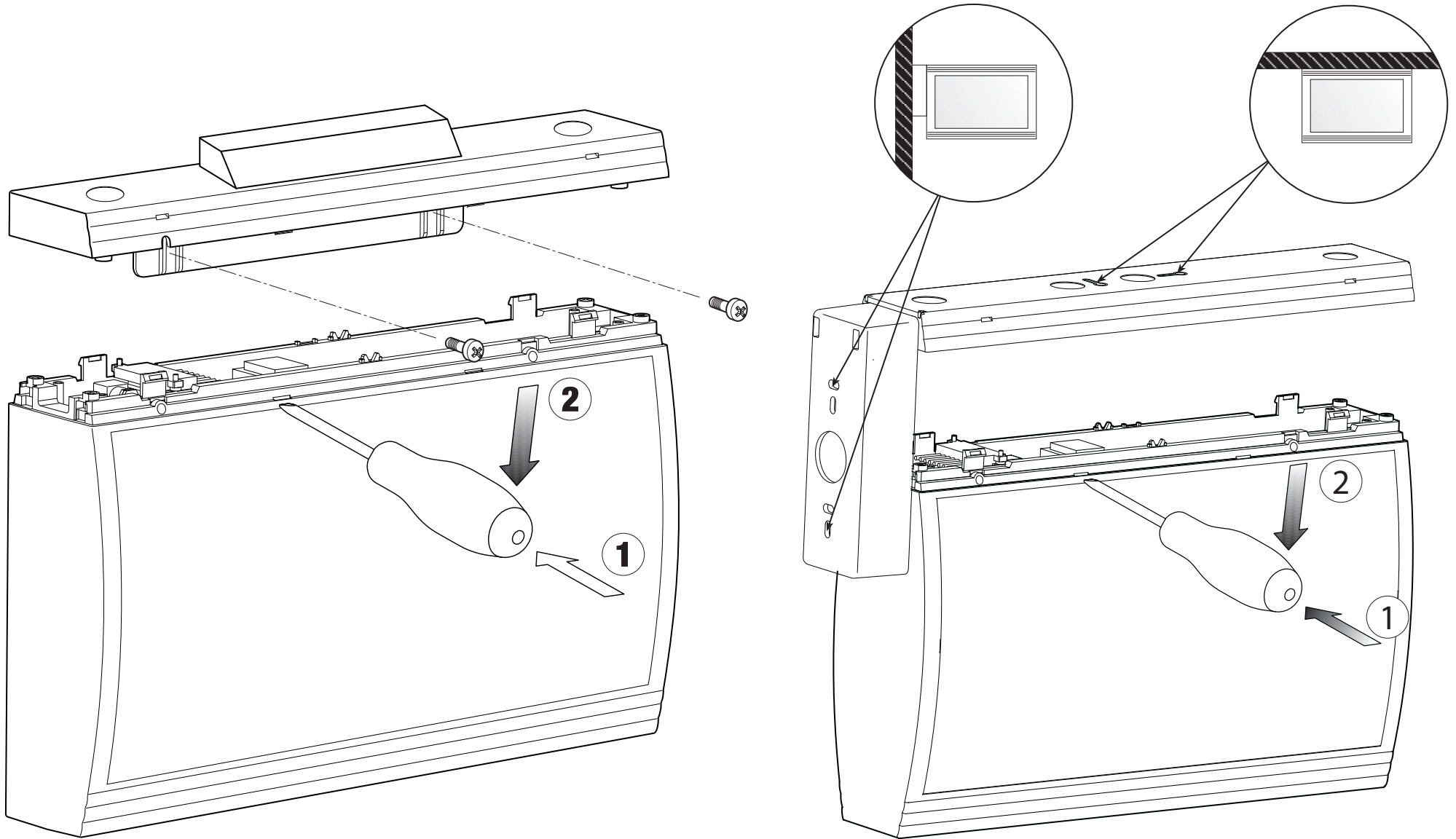


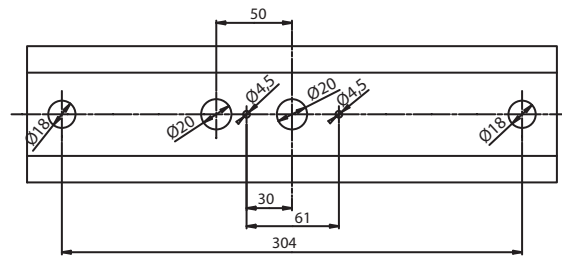
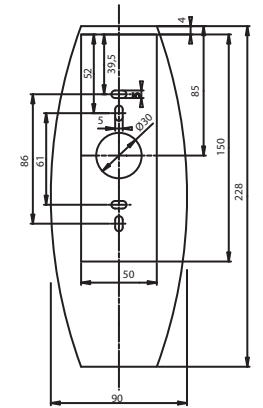
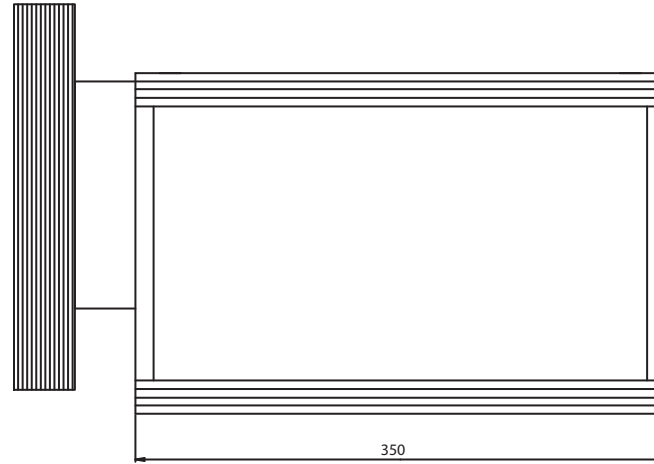
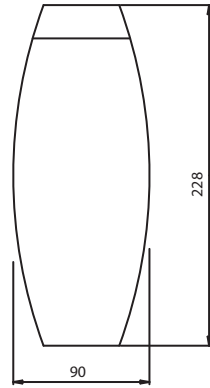
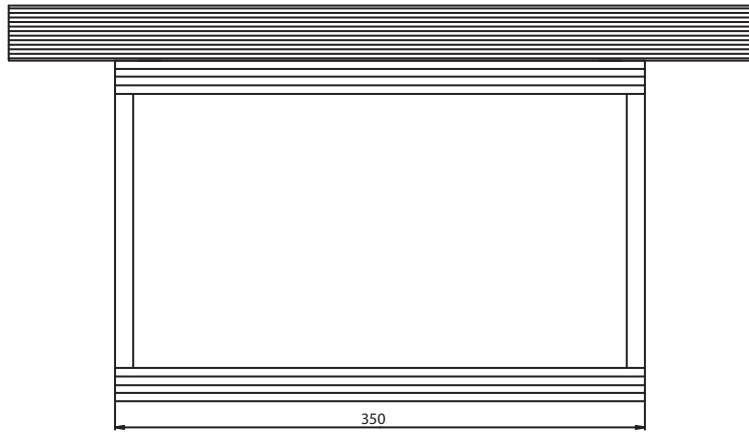
MAXIMA ECO LED® BEGHELLI PRAEZISA



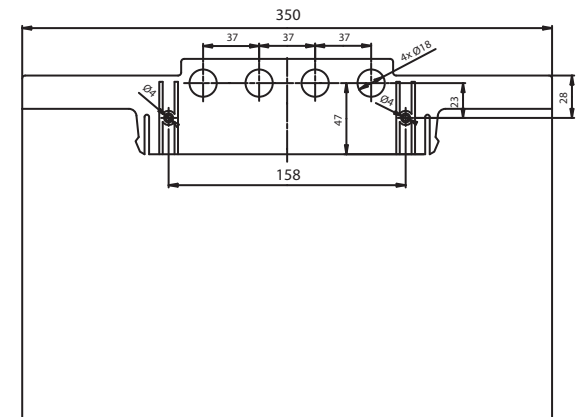
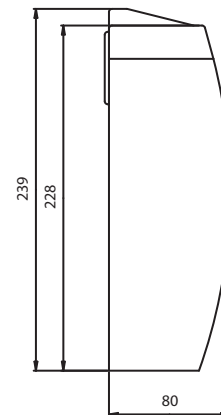
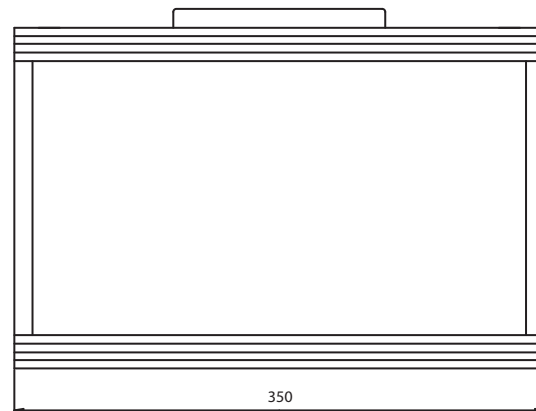
E-Mail: Kontakt@beghelli.de Internet: www.beghelli.de

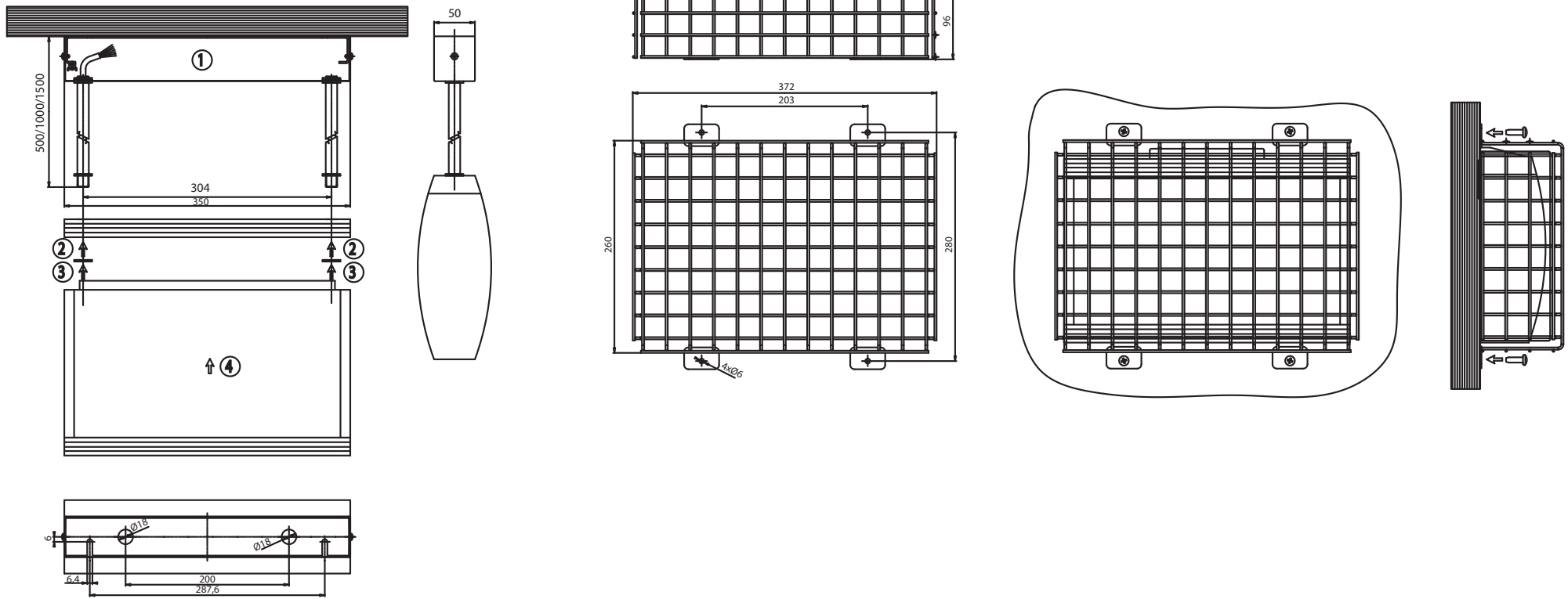


N93041AT	N93041AT-8H	T93041E
N93041LG	N93041LG-8H	T93041A
N93041FM	N93041FM-8H	T93041S



N93040AT	N93040AT-8H	T93040E
N93040LG	N93040LG-8H	T93040A
N93040FM	N93040FM-8H	T93040S





UPOZORNĚNÍ – ZÁRUKA

Produkt je nakonfigurován spol. Beghelli Prázisa tak, aby poskytoval deklarovaný výkon. Žádné úpravy či jiné zásahy do konfigurace v nastavení nejsou povoleny. Záruka se nevztahuje na změny či úpravy produktu provedené ze strany zákazníka.

- Toto svítidlo může být použito pouze k účelu, pro nějž bylo vyrobeno. Jakékoliv jiné použití bude považováno za nevhodné a tím také nebezpečné.
- Pro výměnu zářivek, baterií, nebo opravy kontaktujte autorizované centrum zákaznického servisu a trejte na použití autentických náhradních dílů.
- Nesplnění těchto instrukcí by mohlo vést ke snížení bezpečnosti svítidla nebo ke ztrátě záruky.

WARNHINWEISE – GARANTIE

Das Produkt wurde von Beghelli Prázisa so konfiguriert um die angegebenen Leistungsmerkmale bereitzustellen. Modifikationen oder andere Einstellungen sind nicht zugelassen oder vorgesehen. Die Garantie beinhaltet keinerlei Änderungen oder Modifikationen durch den Kunden.

- Das Gerät ist ausschließlich für den Zweck, für den er hergestellt wurde, zu verwenden. Jede davon abweichende Verwendung wird als nicht zweckentsprechend und somit als gefährlich angesehen.
- Für eventuelle Reparaturen kann ein autorisiertes Service-Center kontaktiert werden, um original Ersatzteile anzufordern.
- Das Nichteinhalten der oben genannten Bestimmungen kann die Gerätesicherheit gefährden.

WARNINGS – GUARANTEE

The product is configured by Beghelli Prázisa to providing the performance declared. No modification or other configurations settings are authorized or intended. The warranty does not cover any changes or modifications done by the client.

- This device shall be used exclusively for the purpose for which it has been designed. Any other use is considered improper and therefore dangerous.
- Contact an authorized technical service centre for any repairs possibly required use only original spare parts.
- The lacked respect of the above conditions may compromise the safety of the device.

AVVERTENZE – GARANZIA

Il prodotto è configurato da Beghelli Prázisa così da fornire le prestazioni dichiarate. Non sono autorizzate modifiche e variazioni alle programmazioni intese. Beghelli Prázisa non riconoscerà i termini di garanzia nel caso i prodotti fossero modificati senza espressa autorizzazione.

- Questo apparecchio dovrà essere destinato solo all'uso per il quale è stato costruito. Ogni altro uso è da considerarsi improprio e pericoloso.
- Per eventuali riparazioni rivolgersi ad un centro di assistenza tecnica autorizzato a richiedere l'utilizzo di ricambi originali.
- Il mancato rispetto di quanto sopra può compromettere la sicurezza dell'apparecchio.

Monitoring LEDs Driver BEGHELLI PRAEZISA



Ta: -20÷40°C

EVG 80-254VAC / 90-280VDC
SLEB ALOG 198-254VAC / 176-276VDC

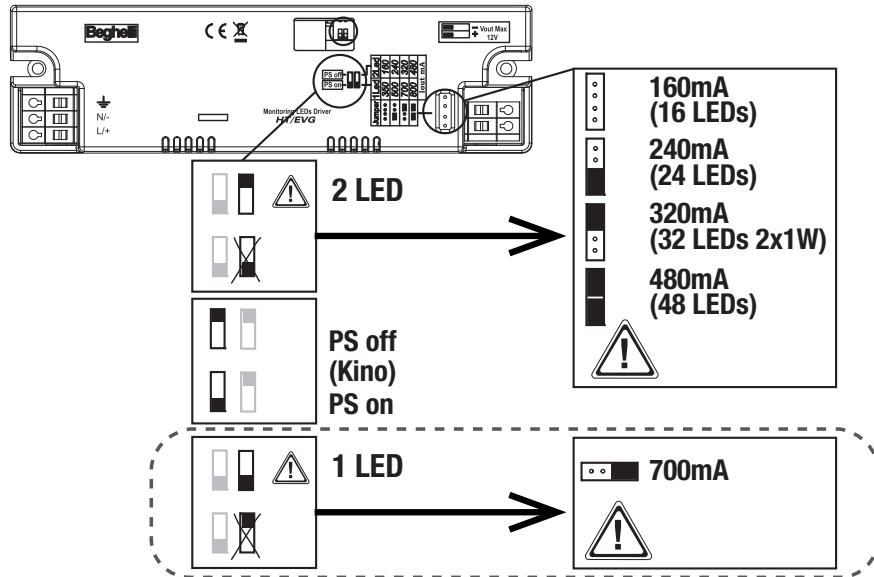


E-Mail: Kontakt@beghelli.de - Internet: www.beghelli.de

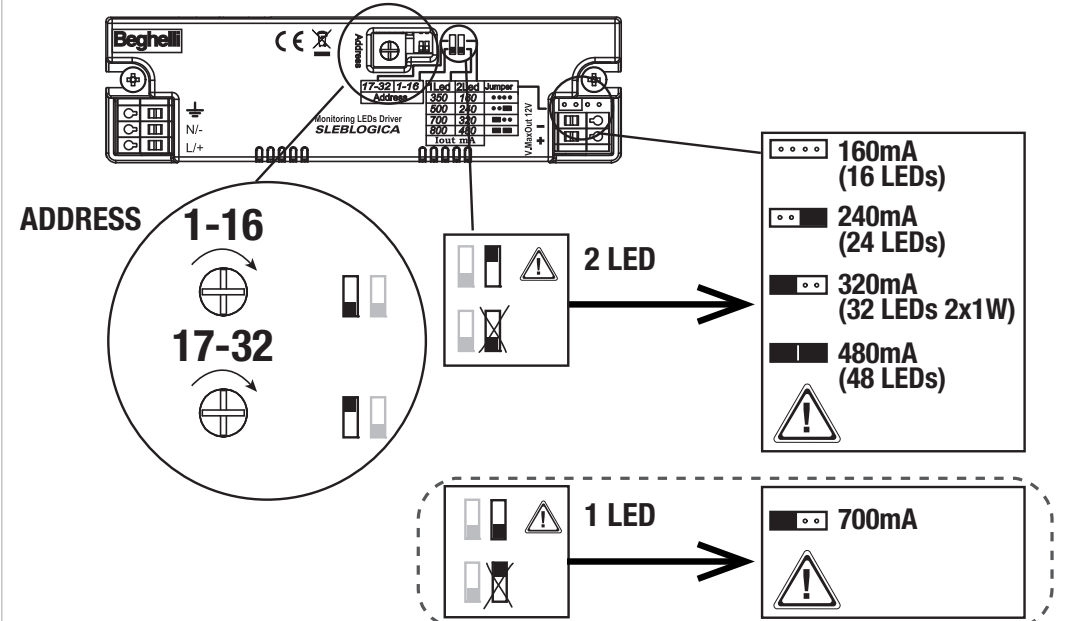
334.900.940 D

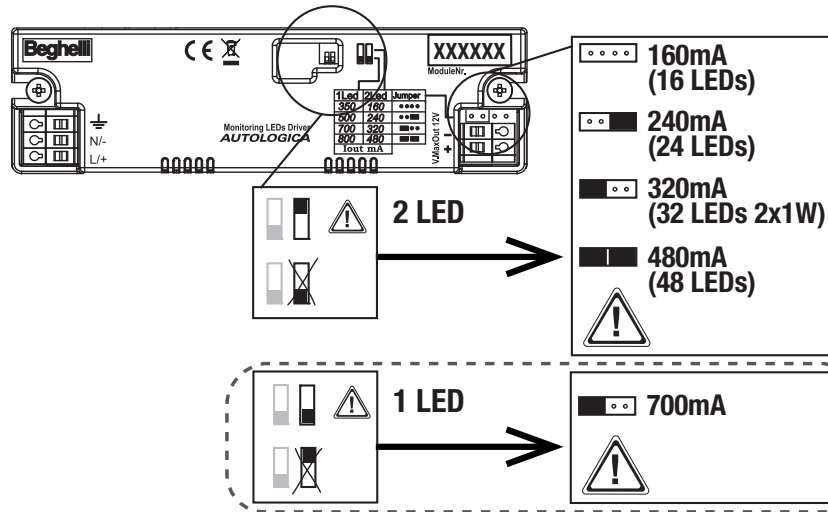
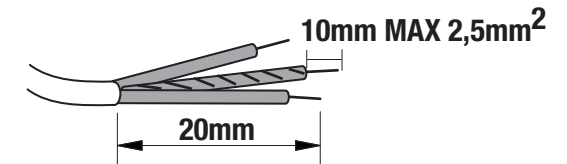
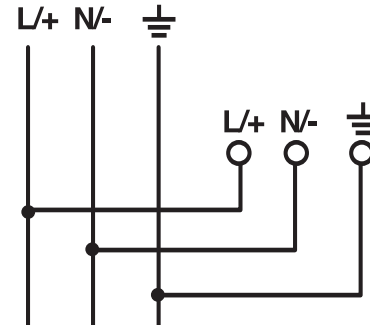


! EVG



! LOGICA SLEB



**LOGICA**
SOLUTION**ALOG****EVG/SLEB/ALOG****AVVERTENZE - GARANZIA**

- Questo apparecchio dovrà essere destinato solo all'uso per il quale è stato costruito. Ogni altro uso è da considerarsi improprio e pericoloso.
- Per eventuali riparazioni rivolgersi ad un centro di assistenza tecnica autorizzato e richiedere l'utilizzo

di ricambi originali. Il mancato rispetto di quanto sopra può compromettere la sicurezza dell'apparecchio.

WARNINGS - GUARANTEE

- This device shall be used exclusively for the purpose for which it has been designed. Any other use is considered improper and therefore dangerous.
- Contact an authorised technical service centre for any repairs possibly required use only original spa-

re parts. The lacked respect of the above conditions may compromise the safety of the device.

WARNUNG - GARANTIE

- Das Gerät ist ausschließlich für den Zweck, für den es hergestellt wurde, zu verwenden. Jede davon abweichende Verwendung wird als nicht zweckentsprechend und somit als gefährlich angesehen.
- Für eventuelle Reparaturen kann ein autorisiertes Service-Center kontaktiert werden, um original-

Ersatzteile anzufordern. Das Nichteinhalten der oben genannten Bestimmungen kann die Gerätesicherheit gefährden.

AVERTISSEMENTS - GARANTIE

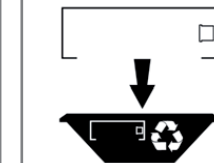
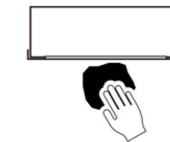
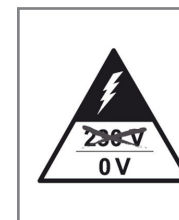
- Cet appareil ne devra être destiné qu'à l'utilisation pour laquelle il a été construit. Tout autre utilisation est improprie et dangereuse.
- Pour éventuel réparations, s'adresser à un centre d'assistance technique agréé et demander l'utilisation de pièces de rechange originales.

Le non respect des indications susmentionnées peut compromettre la sécurité de l'appareil.

ADVERTENCIAS - GARANTÍA

- Este equipo tiene que ser usado sólo para la utilización para la que ha sido construido. Cualquier otro uso se considera impropio y peligroso.
- Para posibles reparaciones, dirigirse a un centro de asistencia técnica autorizado y solicitar el uso de

recambios originales. La falta de respeto de cuanto indicado anteriormente puede perjudicar la seguridad del aparato.



2002/96/EC